



LIDERAZGO PARA DIRECTORAS DE JARDINES INFANTILES

[Este Documento representa una pequeña parte del Manual que recibe cada Participante](#)

[Vea el Temario del Curso - Solicite aquí su Cotización](#)

...¿Qué es un líder?

- Un líder es aquel que es jefe de un grupo, el que coordina y manda, en un deporte es el primero en la calificación determinada y es aquel que domina una información.



El Liderazgo

El concepto, implica la capacidad de inducir a otros a actuar detrás de una meta a conseguir, por lo tanto, un liderazgo efectivo, implica poseer una visión o imagen de lo que se debe hacer, estar convencido de aquello y poder comunicárselo a quienes nos siguen, con el fin de:

"SATISFACER LAS NECESIDADES DE LOS MIEMBROS DE SU GRUPO Y A LA VEZ SATISFACER LAS NECESIDADES Y METAS DE LA ORGANIZACIÓN".



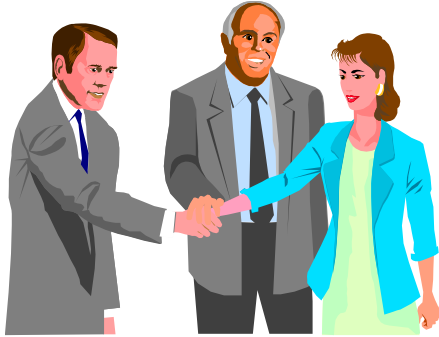
- Un buen líder, es aquel que genera desafíos en los subalternos para el éxito personal y que se preocupa posteriormente de recompensar a los que logran los desafíos planteados.
- El liderazgo dentro de una organización, es muy importante para lograr eficacia organizacional, y el desempeño de los funcionarios es típicamente mejor cuando se posee un mando ubicable del que se reciben lineamientos claros.

La manera que el líder obtenga seguidores, dependerá en gran parte del estilo de liderazgo que posea. Lo que es eficaz en un líder no lo es necesariamente en otro.

Entonces, la pregunta que naturalmente debe ser esclarecida es:

¿En que consiste un buen liderazgo?

La respuesta a esta pregunta no es fácil, y tiene directa relación con el concepto de administración del poder y la manera en que se ejecuta el liderazgo.



- El liderazgo se refiere entonces al uso de la influencia, ahora bien, todas las relaciones interpersonales pueden implicar liderazgo.
 - Otro elemento de esta definición se refiere a la importancia de la comunicación.
 - La claridad y exactitud de la comunicación afecta a la conducta y el desempeño de los seguidores. La comunicación debe ser eficaz.
-
- Otro elemento se centra en el logro de metas. El líder eficaz puede tener que vérselas con metas individuales, grupales y organizacionales.
 - La eficacia del líder se considera típicamente en términos del grado de logro de una meta o de una combinación de varias de ellas.
 - Como ya estará claro, el poder coercitivo, el poder de recompensa y el legítimo están primordialmente especificados por el papel que ocupa un individuo en una jerarquía.
 - El grado y el alcance del poder experto y referente de un líder están dictados fundamentalmente por los atributos personales.
 - Algunos líderes a causa de su personalidad o sus dificultades de comunicación, no pueden influir en los demás por su poder experto o referente.
 - Deberán entonces utilizar las otras fuente de poder.
 - Pero siempre deberá ejercer alguna, para poder ser un líder.

...LIDERES EFICACES.

- Gran parte de los primeros trabajos dedicados al liderazgo se ocupaban de identificar las características de líderes eficaces.
- Este enfoque se basaba en la suposición de que podría encontrarse un número finito de características individuales del buen líder....

